



yapısal
yenilikçi
çözümler !

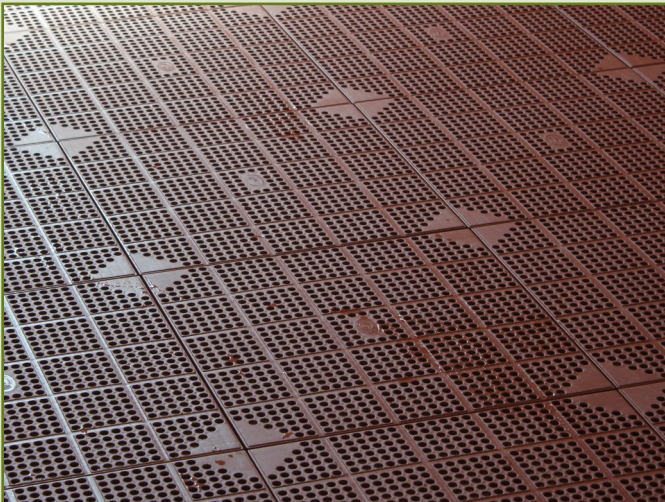
NİSAN 2016



PLASTONELLA

ARİFİYE KURAN KURSU
Kuran Kursu

Nisan 2016
Arifiye, Sakarya



Proje Detayları

- Uygulama alanı; 15 m²
- Kuran kursunun abdesthanesinde su tutmayan zemin ızgarası Plastonella kullanıldı.
- Abdest sonrasında ayak basılan alanın kuru kalması sağlandı.
- Abdesthanenin ıslak kalması engellendi. Delikler ve altının boş olması nedeniyle abdest alma yerinin hızlıca kurummasına olanak sağladı.

Daha fazla resim için [tıklayınız.](#)



Geoplast S.p.A Türkiye Distribütörü :
ABS Yapı Elemanları

(0216) 518 02 55
www.absyapi.com.tr

f /absyapi.com.tr
YouTube /absyapi

