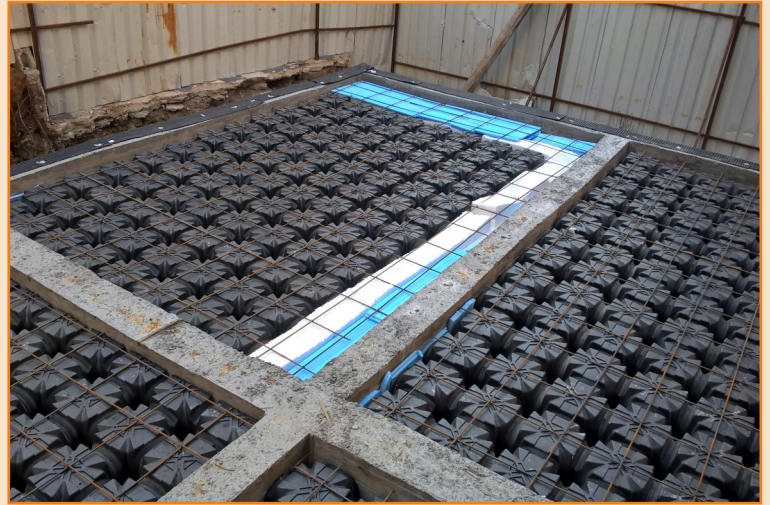




MODULO

KONUT İNŞAATI
Nova Mimari İnşaat

Eylül 2016
Kadıköy, İstanbul



Proje Detayları

- Uygulama alanı: 180 m²
- Katta H35 Modulo kör kalıpları kullanılarak otopark üzeri hafif ters kiriş dolgusu yapıldı.
- Kolay ve hızlı kurulumu sayesinde imalat süresi ciddi oranda kısaldı.
- Konut girişindeki otopark üzeri dolgular en hafif ve en ekonomik şekilde gerçekleştirilerek kot farkları giderildi.

Daha fazla resim için [tıklayınız](#).