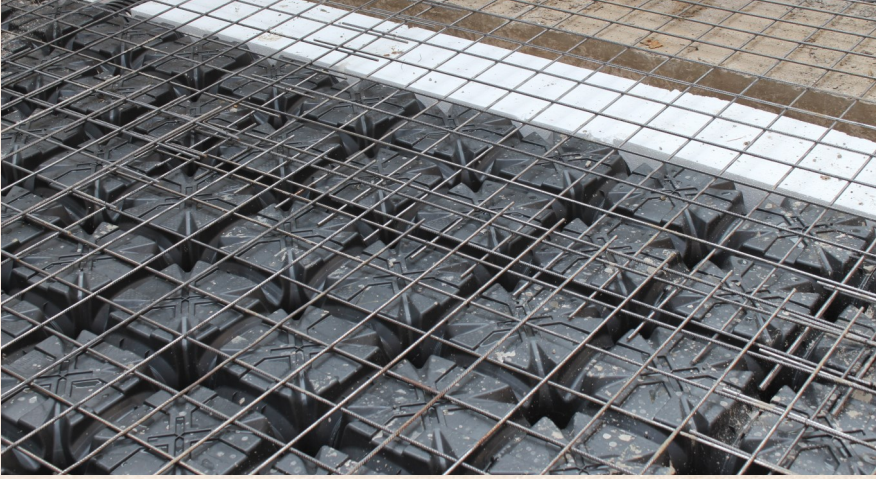




MODULO SYSTEM

YAPISAL
YENİLİKÇİ
ÇÖZÜMLER

Haziran 2015 | Konut İnşaatı | Kadıköy, İstanbul | Neva İnşaat



Proje Adı: Konut İnşaatı, Bostancı—Kadıköy

- Uygulama alanı: 900 m² alanda H25 Multimodulo kullanıldı.
- Otopark üzeri ters kiriş dolgusu yapıldı.
- Kamyon girmesinin imkansız olduğu otopark üstünde iç içe geçmiş kör kalıplar elle kolayca taşındı.
- Kolay ve hızlı kurulumu sayesinde imalat süresi ciddi oranda kısaltıldı.
- 400 m² alanın kurulumu 4 saatte 1 adam ile gerçekleşti.

Daha fazla resim için [tıklayınız.](#)

Türkiye Distribütörü



a: C2 İş Merkezi, Aydınevler Mah. Sancak Sok.
No: 1/2 Maltepe / İstanbul
t: +90 216 518 02 55 f: + 90 216 518 02 57
e: info@absyapi.com.tr www.absyapi.com.tr

