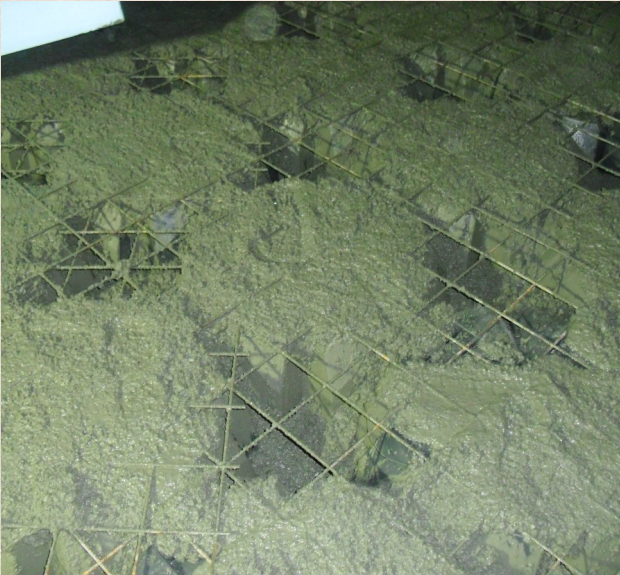
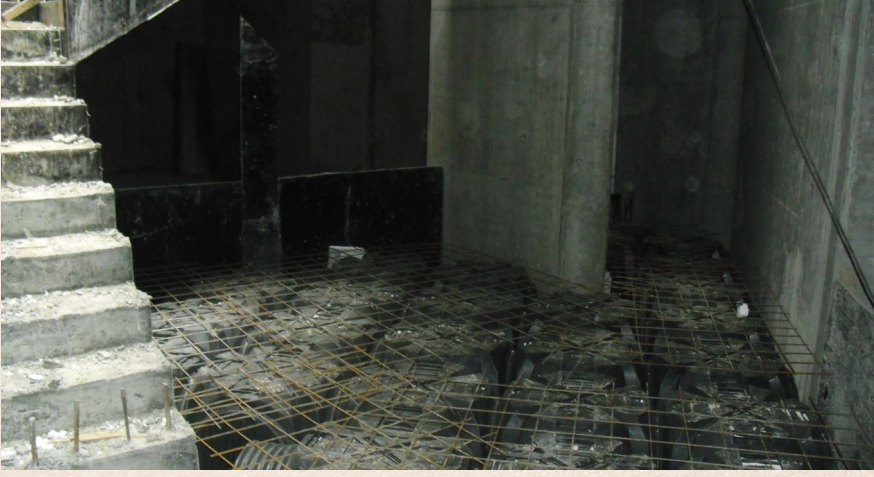


Haziran 2015 | Borsa İstanbul | Maslak, İstanbul | Haldız İnşaat



### Proje Adı: Borsa İstanbul

- Uygulama alanı: 700 m<sup>2</sup>
- İçinden yoğun tesisat geçişinin olduğu temel üzeri dolgu yapıldı.
- Kamyon girmesinin imkansız olduğu otopark alanında iç içe geçmiş kör kalıplar elle kolayca taşındı.
- Kolay ve hızlı kurulumu sayesinde imalat süresi ciddi oranda kısaltıldı.
- Yerin oldukça altındaki alanda en kolay ve en ekonomik dolgu gerçekleştirildi.

Daha fazla resim için [tıklayınız](#).