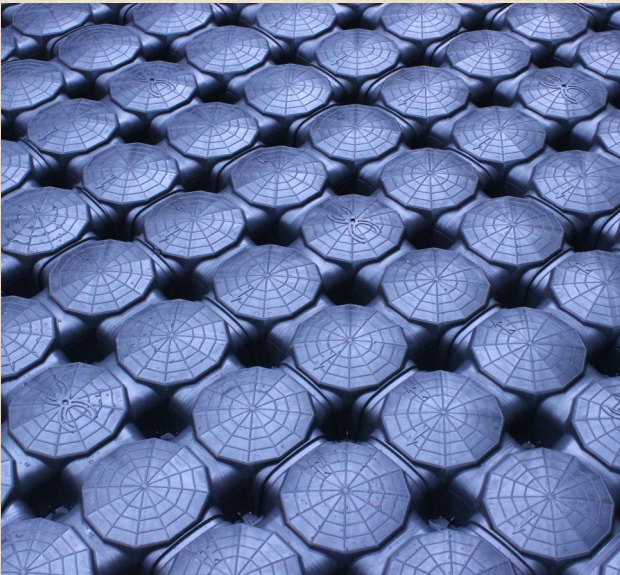
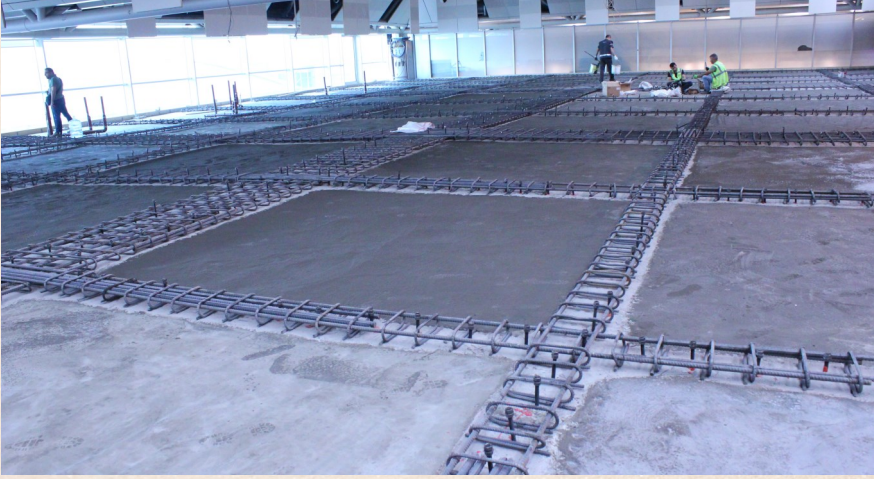


Haziran 2015 | Atatürk Havalimanı | Bakırköy, İstanbul | TAV



Proje Adı: Atatürk Havalimanı

- Uygulama alanı: 1.350 m²
- Hafif dolgu olarak Modulo-S H6-9-10 kör kalıpları kullanıldı.
- Kör kalıp altından tesisat geçirilerek yükseltilmiş döşeme uygulaması yapıldı.
- Kolay ve hızlı kurulumu sayesinde imalat süresi ciddi oranda kısaltıldı.
- Alternatiflerine göre en kolay ve en ekonomik kat dolgusu gerçekleştirildi.

Daha fazla resim için [tıklayınız](#).