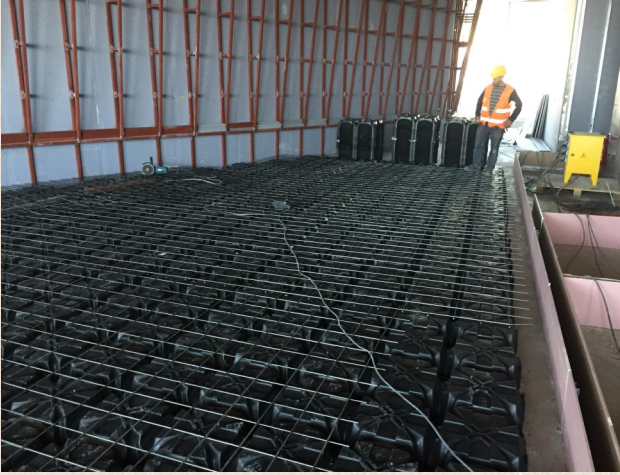




# MODULO SYSTEM

YAPISAL  
YENİLİKÇİ  
ÇÖZÜMLER

Mayıs 2015 | Turkcell Küçükalyalı | Maltepe, İstanbul | Rönesans Holding & Sanat Yapı



## Proje Adı: Turkcell Küçükalyalı

- Uygulama alanı: 1.350 m<sup>2</sup>
- İçinden elektrik tesisatı da geçebilecek şekilde Multimodulo H13 kör kalıpları kullanıldı. Kör kalıpların üzerine hasır çelik serilip beton dökülerek betonarme yükseltilmiş döşeme elde edildi.
- Kolay ve hızlı kurulumu sayesinde imalat süresi ciddi oranda kıaldı.
- En kolay ve en ekonomik yükseltilmiş döşeme gerçekleştirildi.

Daha fazla resim için [tıklayınız.](#)

Türkiye Distribütörü



a: C2 İş Merkezi, Aydınevler Mah. Sancak Sok.  
No: 1/2 Maltepe / İstanbul  
t: +90 216 518 02 55 f: + 90 216 518 02 57  
e: [info@absyapi.com.tr](mailto:info@absyapi.com.tr) [www.absyapi.com.tr](http://www.absyapi.com.tr)

