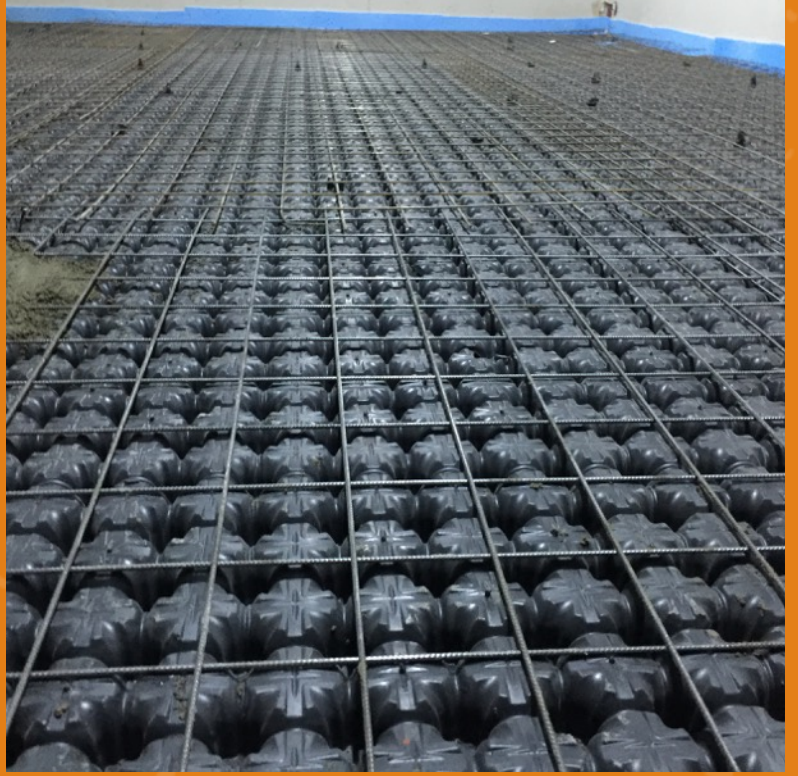


# MODULO

## Türkiye Finans Katılım Bankası SistemA

Mart 2017

Ümraniye, İstanbul



### PROJE AÇIKLAMASI

- Uygulama alanı: 8.000 m<sup>2</sup>
- Türkiye Finans Katılım Bankası Genel Müdürlük binasında betonarme yükseltilmiş döşeme olarak Modulo Şapaltı tercih edilmiştir.
- İçinden elektrik tesisat da geçebilecek şekilde Modulo Şapaltı ile yapıya katma değer sağlanmıştır.
- Belli açıklıklarla buat kapakları bırakılarak sonradan elektrik tesisatına müdahale imkanı sunulmuştur.

Daha fazla resim için [tıklayınız.](#)

