

# MINIMODULO

## SÜPERMARKET ÇATI OTOPARKI İNŞAATI

Yer: La Valletta, Malta

Yapı: Havalandırılmalı yükseltilmiş döşeme

Uygulama Alanı: 500 m<sup>2</sup>

Kullanılan Ürün: MODULO H6



Şek.1 Mevcut plak üzerine Minimodulo montajı

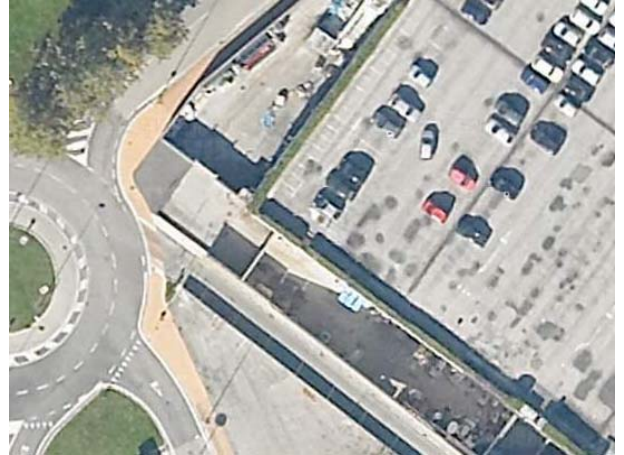


Şek.2 Giriş rampası detayı

Mevcut plak üzerinde bir ısı yalıtımı oluşturmak için Minimodulo H6 kullanılmıştır; boşluk ayrıca elektrik kablosu borularının geçişi için de kullanılmıştır. Minimodulo, üzerine dökülen betonarme plağı çok sayıda noktadan etkin bir şekilde destekler; otopark yüklerinin yapı tarafından güvenli bir biçimde taşınmasını mümkün kılar.



Şek.3 Takviye kirişinin dökümü



Şek.4 Bitmiş süpermarketin havadan görünümü