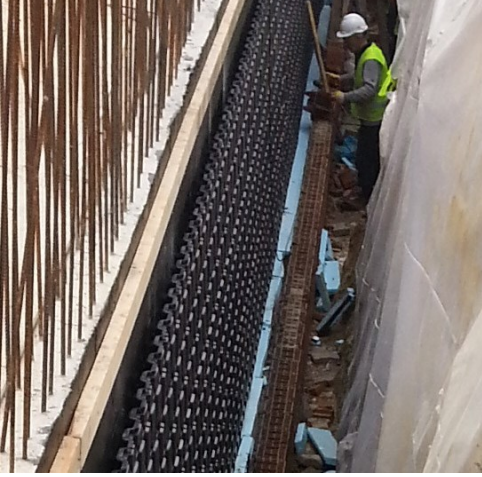


## DEFENDER



### İhtiyaç

Betonarme yapının, toprak altında kalacak olan kısımlarının yüzeylerinde bulunan su yalıtımın yanıl yüklerle karşı korunması ve aynı zamanda drenaj yapabilecek bir ihtiyacı.

### Çözüm

Toprak altında kalan duvarların su yalıtımını koruyan, etkin bir drenaj ve ısı yalıtımı sağlayan Defender kullanıldı.

- Geri dolgu yapılarına kadar geçen zaman içerisinde su yalıtımı, dış etkenlerden korundu.
- Defender levhasının üzerindeki kanallar sayesinde düşey yönde drenaj sistemi elde edildi.
- Defender drenaj levhası, toprak dolgu ile su izolasyonu arasında 7 cm'lik bir hava boşluğu oluşturdu.
- Uygulama son derece hızlı bir şekilde gerçekleşti: 20 m<sup>2</sup>/adam-saat.
- Uygulama tuğla duvara kıyasla çok daha kısa bir sürede tamamlandı.
- Defender markalı ürünümüz, duvara gelen toprak basıncını yuvarlak ayakları sayesinde eşit bir şekilde dağıttı.

Uygulama videosu için [tıklayınız](#).

