



ENEKONOMİK YÜKSELTİLMİŞ DÖŞEME

YENİ

ŞapAltı MODULO

"Betonarme Yükseltilmiş Döşeme İçin Kör Kalıp Sistemi"



Şapaltı Modulo ile 3 cm'den başlayarak istenilen ölçüde betonarme yükseltilmiş döşemeler oluşturulabilir. Küçük ebatlı ve yerleştirilmesi çok kolay olan sistem, metal ayak + kompozit levhali modüler yükseltilmiş döşemelere kıyasla çok daha ekonomik bir alternatiftir. Modüler sistemin aksine zemin kaplamasını kaplama türü ve boyutları konusunda sınırlandırmaz. Modüler yükseltilmiş döşeme yapısının mümkün veya ekonomik açıdan mantıklı olmadığı her ticari alan 8-10 cm kuru şapla doldurmak yerine ŞapAltı Modulo kullanılarak betonarme yükseltilmiş döşeme haline getirilebilir. Bu sayede, şap altında kaybedilecek olan hacim yapının kullanım alanına dahil edilerek özellikle elektrik ve diğer tesisat geçişlerinde değerlendirilebilir.



ABS
YAPI ELEMANLARI

Geoplast S.p.A Türkiye Distribütörü :
ABS Yapı Elemanları

(0216) 518 02 55
www.absyapi.com.tr

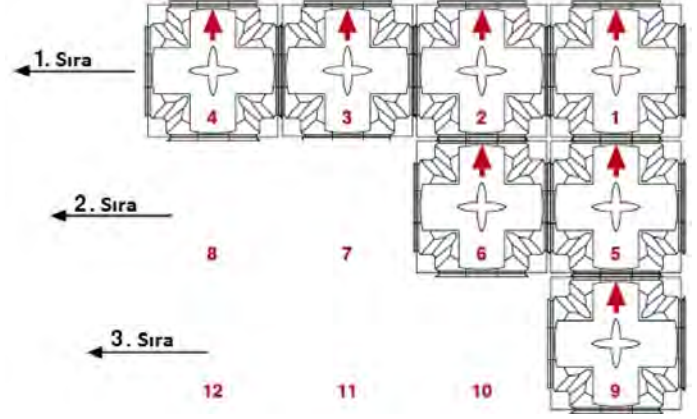
f /absyapi.com.tr
YouTube /absyapi



Kör Kalıp Kullanarak Betonarme Yükseltmiş Döşeme Yapımı

Kurulum

- Kör kalıplar sağdan sola ve yukarıdan aşağıya doğru yerleştirilir. Kalıpların üzerindeki oklar her zaman montajı yapan personelin karşı yönünü işaret etmelidir. Kalıp binilerinin ve bacakların birbirlerine iyice geçtiği kontrol edilmelidir.
- Kenar bitişlerinde kalıplar kesilebilir. Boşluklar EPS köpük levha ve/veya poliüretan köpük ile doldurulmalı, kalıp sistemi iyice sıkıştırılmalıdır.



Tesisat Yerleşimi

Proje varsa;

- Tesisatlar kalıp kurulumunun başlayacağı noktadan ölçü alınarak kablo veya borular tam kalıpların kubbelerine denk gelecek şekilde önceden yerleştirilebilir.
- Tesisatın ayaklara denk gelmesi veya tesisatın diyagonal geçmesi gereken durumlarda kalıplar tesisatı çevreleyecek şekilde kesilir, kalıpların üzeri hasır demir ve plastik oluklu mukavva ile kapatılarak betonu sızdırmayacak hale getirilir.
- Tesisata sıklıkla erişilmesi gerektiğinde veya busbar dağıtım sistemlerini kullanmak için kör kalıplar ahşap kalıplar ile sınırlandırılarak daha sonra modüler yükseltmiş elemanları ile kapatılacak tesisat şaftları oluşturulabilir.

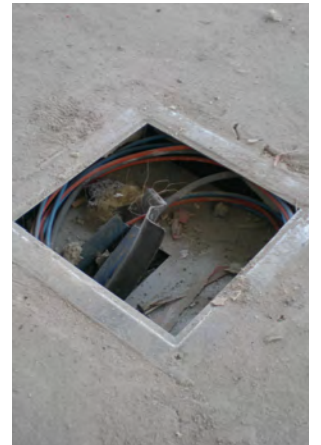
Proje yoksa;

- Uygulama sahasında x ve y doğrultularında her 5m'de bir kör buat bırakılmalıdır. Bu kör buatların oluşturacağı karolaj daha sonra 'döşeme altı kablo kanalı' olarak kullanılabilir.



Beton Dökümü

- Kalıp yerleşimi bitirilip, kalıp sisteminin tamamı betonu aşağıya sızdırmaz hale getirildikten sonra kalıpların üzerine hasır çelik yerleştirilir.
- Ofis amaçlı kullanımlar için kuru şap tabir edilen 300 dozlu beton yeterlidir, ancak daha ciddi işletme yükleri için en az C25 sınıfı ve S3 kıvamında kullanılmalıdır.
- Döküm sonrası beton tesviye edilir ve helikopter ile yüzey sertleştirme uygulaması yapılır.



Daha Fazla
Bilgi için:



ABS

Geoplast SpA Türkiye Distribütörü
ABS Yapı Elemanları

(0216) 518 02 55
www.absyapi.com.tr

/absyapi.com.tr
/absyapi

